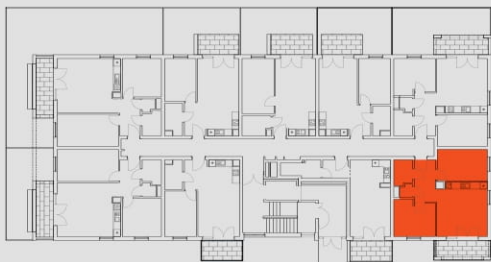





BUDYNEK **D** PIĘTRO **0** NUMER **62** POWIERZCHNIA UŻYTKOWA **54,55 m<sup>2</sup>**

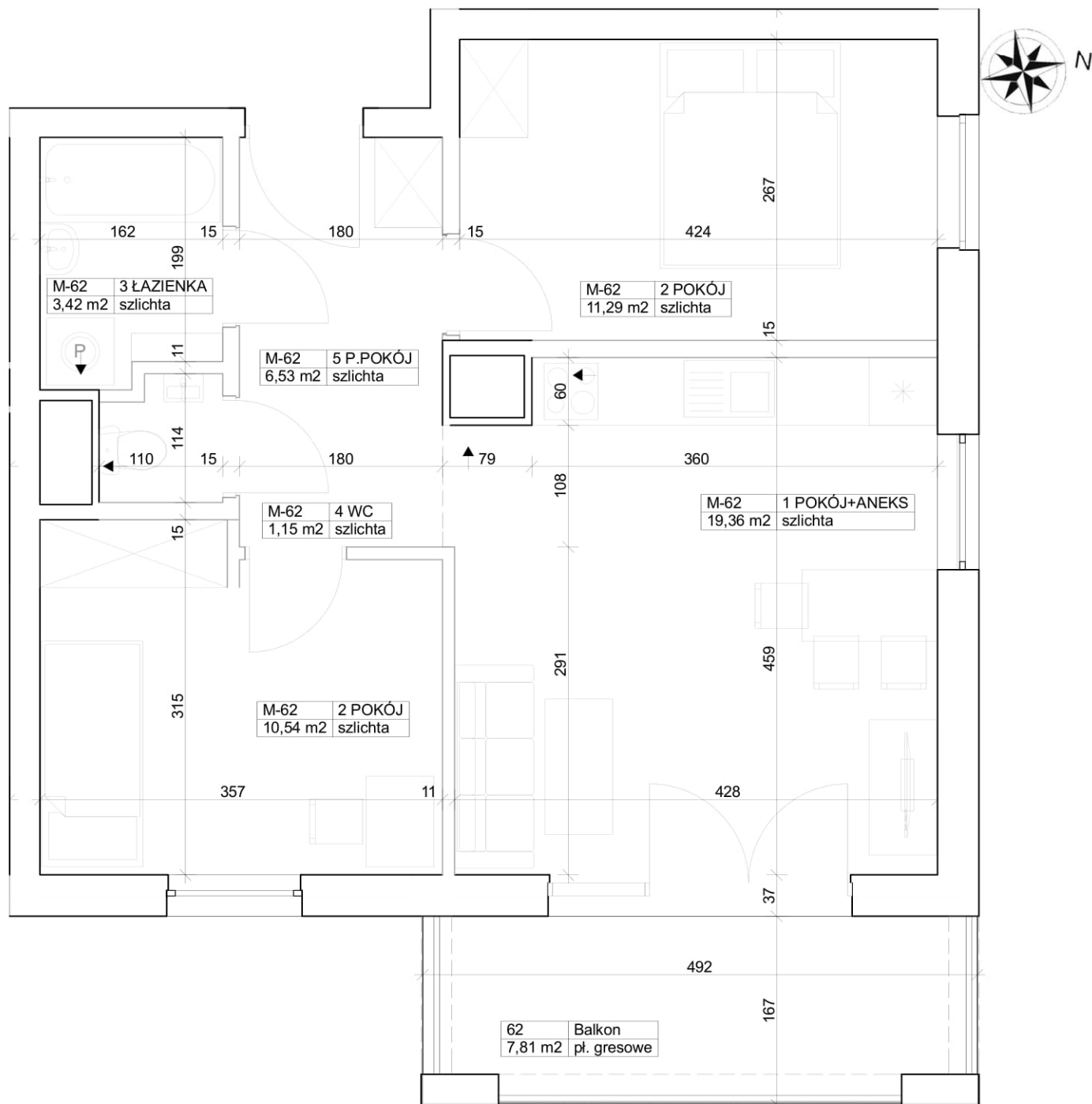


Pomieszczenia wg projektu

Metraż

|  |                            |
|--|----------------------------|
| POKÓJ+ANEKS  | 19,36 m <sup>2</sup>       |
| POKÓJ  | 10,54 m <sup>2</sup>       |
| POKÓJ  | 11,29 m <sup>2</sup>       |
| ŁAZIENKA   | 3,42 m <sup>2</sup>        |
| WC   | 1,15 m <sup>2</sup>        |
| P.POKÓJ  | 6,53 m <sup>2</sup>        |
| <b>Łączna powierzchnia pomieszczeń wg projektu</b> | <b>52,29 m<sup>2</sup></b> |
| Balkon   | 7,81 m <sup>2</sup>        |

OBŚLUGA SPRZEDAŻY:  Grupa Moderator  
 Grupa Moderator  
 Biuro Sprzedaży Sp. z o.o.  
 ul. Focha 12 85-070 Bydgoszcz tel. 796 909 909



Pomiary powierzchni użytkowej dokonywane są według normy PN-ISO 9836:1997. Do powierzchni lokalu wliczona jest powierzchnia zajęta przez ściany działowe nadające się do demontażu (usunięcia) lub innego usytuowania (oznaczone kolorem szarym). Wymiary poszczególnych pomieszczeń pochodzą z projektu budowlanego i uwzględniają grubości tynku. Końcowe wymiary określi dokumentacja powykonawcza.