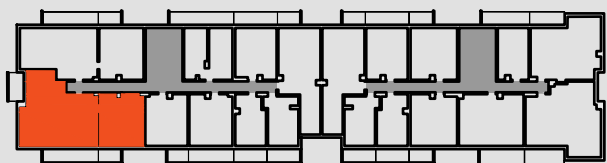


BUDYNEK **A** PIĘTRO **4** NUMER **A46** POWIERZCHNIA UŻYTKOWA **121,39 m²**



Pomieszczenia wg projektu	Metraż
POKÓJ+ANEKS	37,52 m ²
POKÓJ	11,28 m ²
POKÓJ	11,90 m ²
POKÓJ	13,86 m ²
POKÓJ	14,24 m ²
ŁAZIENKA	4,38 m ²
ŁAZIENKA	3,63 m ²
GARDEROBA	1,97 m ²
WC	2,95 m ²
PRZEDPOKÓJ	15,46 m ²
Łączna powierzchnia pomieszczeń wg projektu	117,19 m²
Balkon	25,72 m ²

