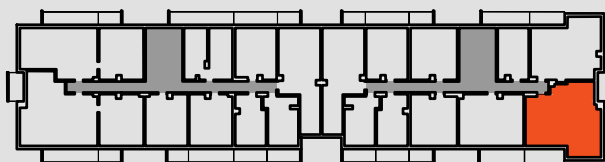




BUDYNEK **A** PIĘTRO **4** NUMER **A100** POWIERZCHNIA UŻYTKOWA **82,17 m²**



Pomieszczenia wg projektu	Metraż
POKÓJ+ANEKS	31,30 m ²
POKÓJ	11,09 m ²
POKÓJ	10,78 m ²
POKÓJ	10,30 m ²
ŁAZIENKA	5,12 m ²
ŁAZIENKA	2,89 m ²
PRZEDPOKÓJ	7,51 m ²
Łączna powierzchnia pomieszczeń wg projektu	78,99 m²
Balkon	10,67 m ²

