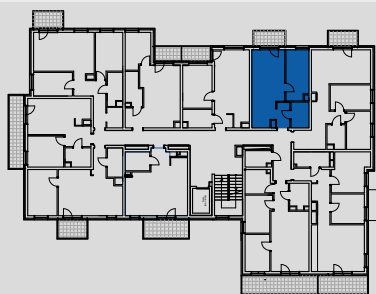




| PIĘTRO | NUMER | POWIERZCHNIA LOKALU               |
|--------|-------|-----------------------------------|
| 1      | 7     | 39,97 m <sup>2</sup> DEWELOPERSKA |
|        |       | 39,46 m <sup>2</sup> UŻYTKOWA     |



## Pomieszczenia wg projektu

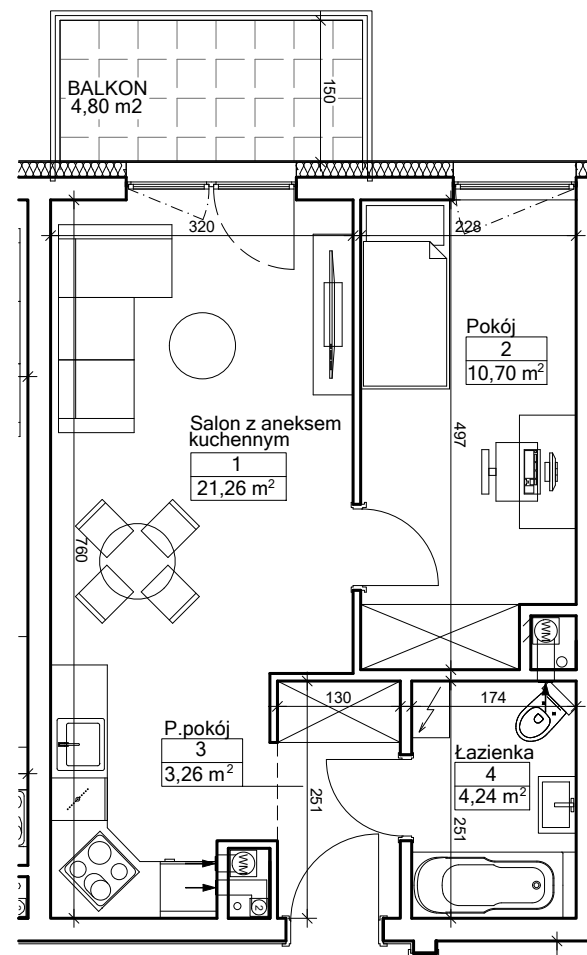
## Metraż

|                 |                      |
|-----------------|----------------------|
| 1 Pokój + aneks | 21,26 m <sup>2</sup> |
| 2 Pokój         | 10,70 m <sup>2</sup> |
| 3 Przedpokój    | 3,26 m <sup>2</sup>  |
| 4 Łazienka      | 4,24 m <sup>2</sup>  |
| Balkon          | 4,80 m <sup>2</sup>  |

OBSŁUGA SPRZEDAŻY:  
Grupa Moderator  
Biuro Sprzedaży Sp. z o.o.  
ul. Focha 12 85-070 Bydgoszcz

 Grupa Moderator

tel. 796 909 909



Pomiary powierzchni użytkowej dokonywane są wg normy PN-ISO 9836:2022-07. Powierzchnia deweloperska to łączna powierzchnia pomieszczeń wg normy PN-ISO 9836:2022-07 wraz z powierzchniami pod ścianami działowymi nadającymi się do demontażu, nie zawiera powierzchni loggi i balkonów oraz szachtów instalacyjnych. Wymiary poszczególnych pomieszczeń pochodzą z projektu budowlanego i nie uwzględniają grubości tynku. Powierzchnie pomieszczeń obliczono z uwzględnieniem tynku wewnętrznego grubości 1,5 cm. Szachty instalacyjne przedstawiono na rzucie w sposób schematyczny, ich wymiary mogą ulec zmianie. Końcowe wymiary określi dokumentacja powykonawcza.