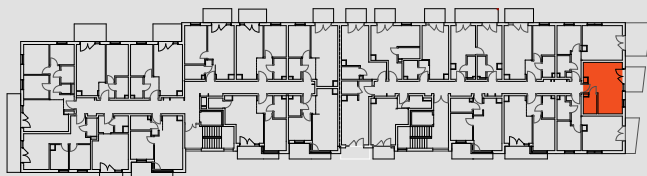




BUDYNEK	PIĘTRO	NUMER	POWIERZCHNIA UŻYTKOWA
E	4	121	29,05 m²



Pomieszczenia wg projektu

Metraż

POKÓJ+ANEKS	24,80 m ²
ŁAZIENKA	3,72 m ²
Łączna powierzchnia pomieszczeń wg projektu	28,52 m ²
BALKON	6,33 m ²

