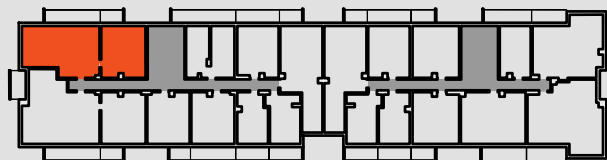


BUDYNEK **A** PIĘTRO **4** NUMER **A45** POWIERZCHNIA UŻYTKOWA **102,53 m²**



Pomieszczenia wg projektu	Metraż
POKÓJ+ANEKS	38,12 m ²
POKÓJ	11,28 m ²
POKÓJ	11,89 m ²
POKÓJ	14,84 m ²
ŁAZIENKA	3,87 m ²
ŁAZIENKA	3,66 m ²
GARDEROBA	1,97 m ²
WC	1,36 m ²
PRZEDPOKÓJ	12,54 m ²
Łączna powierzchnia pomieszczeń wg projektu	99,53 m²
Balkon	17,96 m ²

